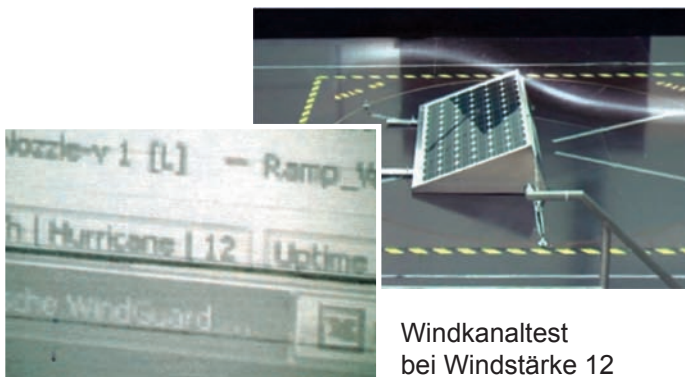
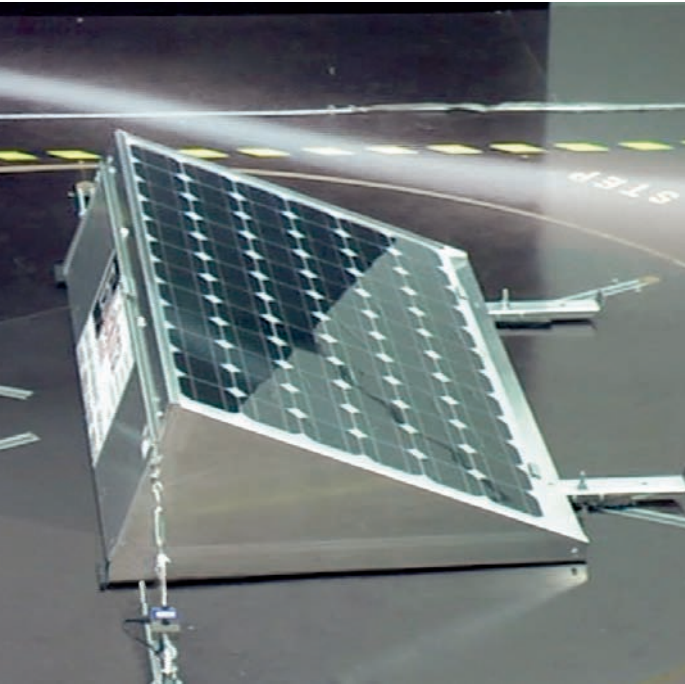


Hurricane-Test im Windkanal:



Das neue ALVA-System

Ideal für alle
Flachdächer



Windkanaltest
bei Windstärke 12
(Hurricane)

Kontaktieren Sie uns!

Eulektra GmbH
Am Schornacker 67
46485 Wesel

Tel. 0281 20626-0
Fax 0281 20626-26

info@eulektra.de
www.eulektra.de

Ertragssteigerung mit System:

**Eulektra reduziert Gewicht für
Modulaufständerung mit dem
neu entwickelten ALVA-System**

Wir lassen Strom fließen.

Eulektra Modulaufständerung

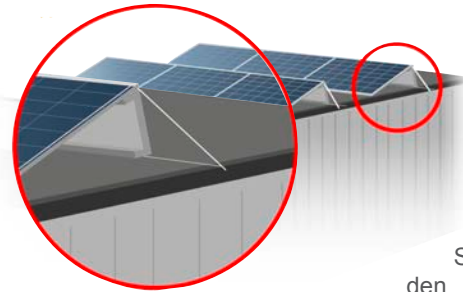
Eine deutlich gewichtsreduzierte Lösung stellt die Eulektra Modulaufständerung für Flachdächer dar: Sie hat ein Gewicht von nur rund 10kg je Quadratmeter. Durch die einfache Aufstell-Technik und den geringen Materialeinsatz ist das System insgesamt vergleichsweise günstig.

Mit der Eulektra-Lösung wird das System schwimmend an den Ecken mit Hilfe von 10/10cm-großen Montagepads verlegt, mit verstellbaren Abstandshaltern verbunden und mit Drahtseilen seitlich abgespannt. Die Abspannung wird in der Attika verankert, so dass die Dachhaut vollkommen unbeschädigt bleibt – das schließt aus, dass Regenwasser in die Decke einsickert und das Gebäude schädigt.

Die leichte Modulaufständerung von Eulektra ist eine interessante Lösung für Hallen- und Flachdächer, die bisher als statisch ungeeignet galten. Sie ermöglicht die Installation von Photovoltaikanlagen zum Beispiel auf Fabrikations-, Sport- und Lagerhallen in Leichtbauweise.

In Kombination mit der Eulektra Modulverschaltung (Kara-System) wird es möglich, auch bei auftretenden Schattenbildungen durch Schornsteine, Antennen oder Hochspannungsleitungen eine Leistungsreduzierung zu vermeiden.

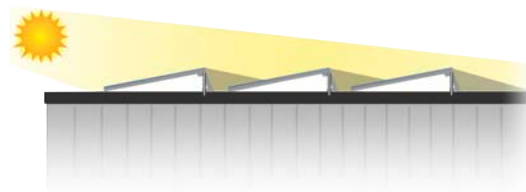
So funktioniert das ALVA-System von Eulektra



Solarmodule werden mit der gewichtsreduzierten Eulektra Modulaufständerung montiert; die Dachhaut bleibt unverletzt.



Bei einem Gewicht von nur 10kg/m² können die Module in einem Reihenabstand von 0,65cm schattenfrei aufgestellt werden: so passen mehr Module auf ein Flachdach, die Photovoltaikanlage produziert mehr Strom, der Ertrag wird gesteigert.



Zusätzlich werden die Module so verschaltet, dass bei Beschattung einer Zelle nicht mehr (wie üblich) die Leistung eines gesamten Stranges beeinträchtigt wird. Auch dies steigert den Ertrag.

Die Vorteile im Überblick

- ✓ **Gewichtssparende Montage: nur rund 10kg je m² inkl. Modul und Aufständerung**
- ✓ **Sehr geringe Systemkosten**
- ✓ **Sicher gegen Windverwirbelungen**
- ✓ **Engeres Aufstellen von Solarmodulen ist möglich**
- ✓ **Keine Verletzung der Dachhaut**
- ✓ **Reduzierung des Leistungsabfalls bei Verschattung**
- ✓ **Ertragssteigerung durch exakte Südausrichtung der Modulreihen**
- ✓ **Minimierung der Verschattungsverluste durch Einsatz des Kara-Systems**